



**КОМИТЕТ ИМУЩЕСТВЕННЫХ ОТНОШЕНИЙ
АДМИНИСТРАЦИИ ПЕРМСКОГО МУНИЦИПАЛЬНОГО ОКРУГА**

РЕШЕНИЕ

о размещении объектов № 1443

Пермский край
Пермский округ

31.05.2024

Комитет имущественных отношений администрации Пермского муниципального округа разрешает Акционерному обществу «Газпром газораспределение Пермь» (ИНН 5902183841, ОГРН 2125902017723, почтовый адрес: 614000, г. Пермь, ул. Петропавловская, 43)

размещение объекта «газопровод-ввод по адресу: с. Култаево ул. Антоновская д. 1, (газопровод давлением до 1,2 па, для размещения которого не требуется разрешения на строительство)»

на землях муниципальная собственность.

на срок 1 год.

Местоположение: Пермский край, Пермский муниципальный округ, с. Култаево.

Приложение: схема предполагаемых к использованию земель или части земельного участка.

Особые условия использования:

1. При размещении объекта учесть параметры ширины проезда улично-дорожной сети, во избежание сужения полосы отвода дороги.
2. Получение разрешения на производство земляных работ.

Заместитель председателя комитета

М.В. Королева
(подпись, печать)

М.В. Королева



Схема предполагаемых к использованию земель или части земельного участка

Объект: "Газопровод-ввод по адресу: с Култаево, ул Антоновская, д 1"

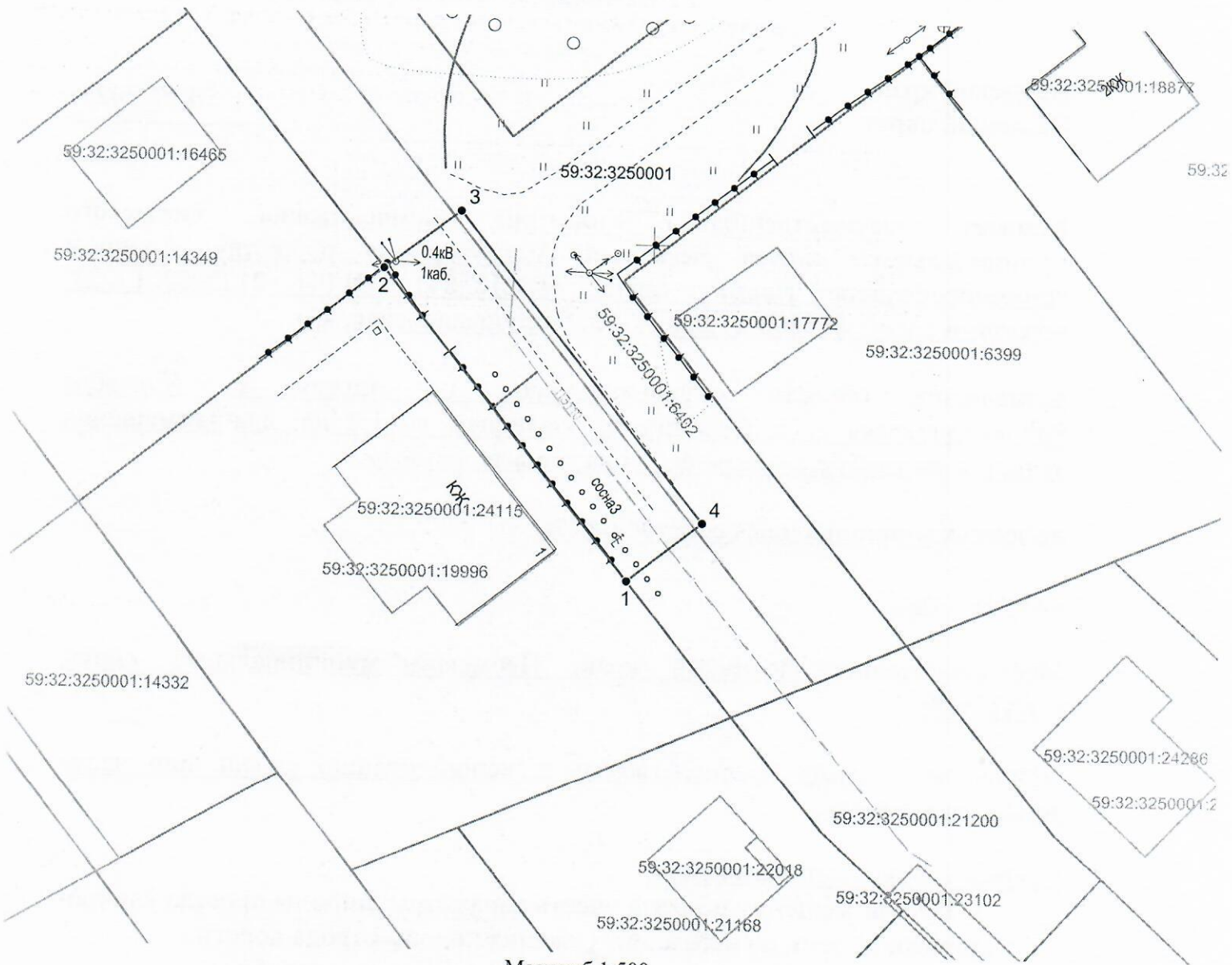
Местоположение: Пермский край, Пермский муниципальный округ, с. Култаево

Площадь земель или части земельного участка, кв.м.: 256

Категория земель: земли населённых пунктов

Вид разрешенного использования земельного участка: отсутствует

Обозначение характерных точек границ	Координаты (МСК -59)		Обозначение характерных точек границ	Координаты (МСК -59)	
	X	Y		X	Y
№	ЗУ1		№	X	Y
1	505772.22	2212048.15	3	505802.52	2212034.09
2	505797.70	2212027.83	4	505777.11	2212054.30
			1	505772.22	2212048.15



Масштаб 1:500

Условные обозначения:

- граница предполагаемых к использованию земель или части земельного участка
- граница земельного участка ранее учтенного в ЕГРН
- граница кадастрового квартала
- 59:32:3250001 - кадастровый номер квартала
- 59:32:3250001:19996 - кадастровый номер земельного участка в кадастровом квартале
- граница объекта капитального строительства
- проектируемый газопровод
- существующий газопровод

Описание границ смежных землепользователей:
от т.1 до т.2 - 59:32:3250001:19996.

Заявитель

Косачев О.В., по доверенности

(подпись, расшифровка подписи)

№ 2060 от 08.12.2023

МП

Верно

(для юридических лиц и ИП)